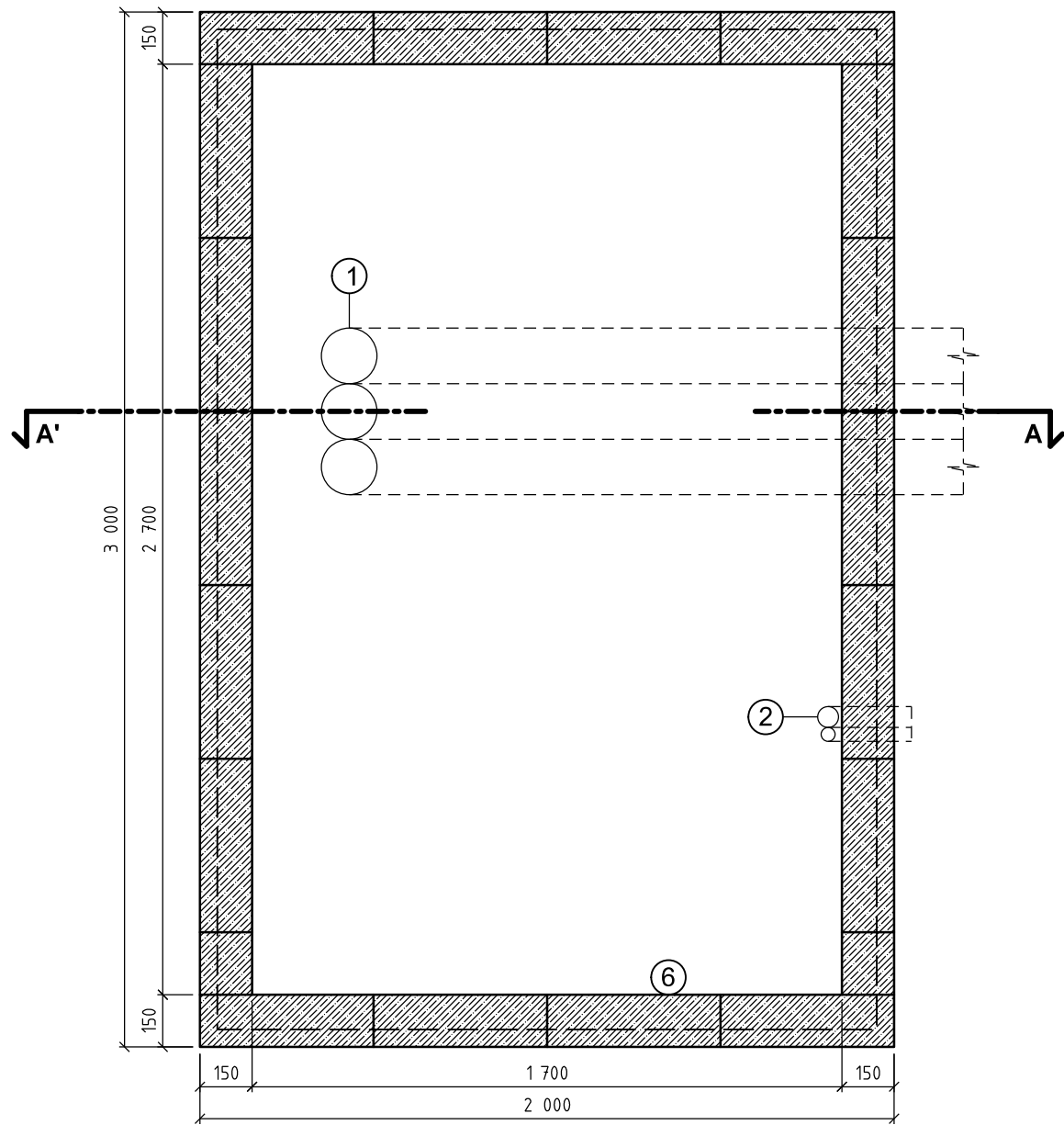
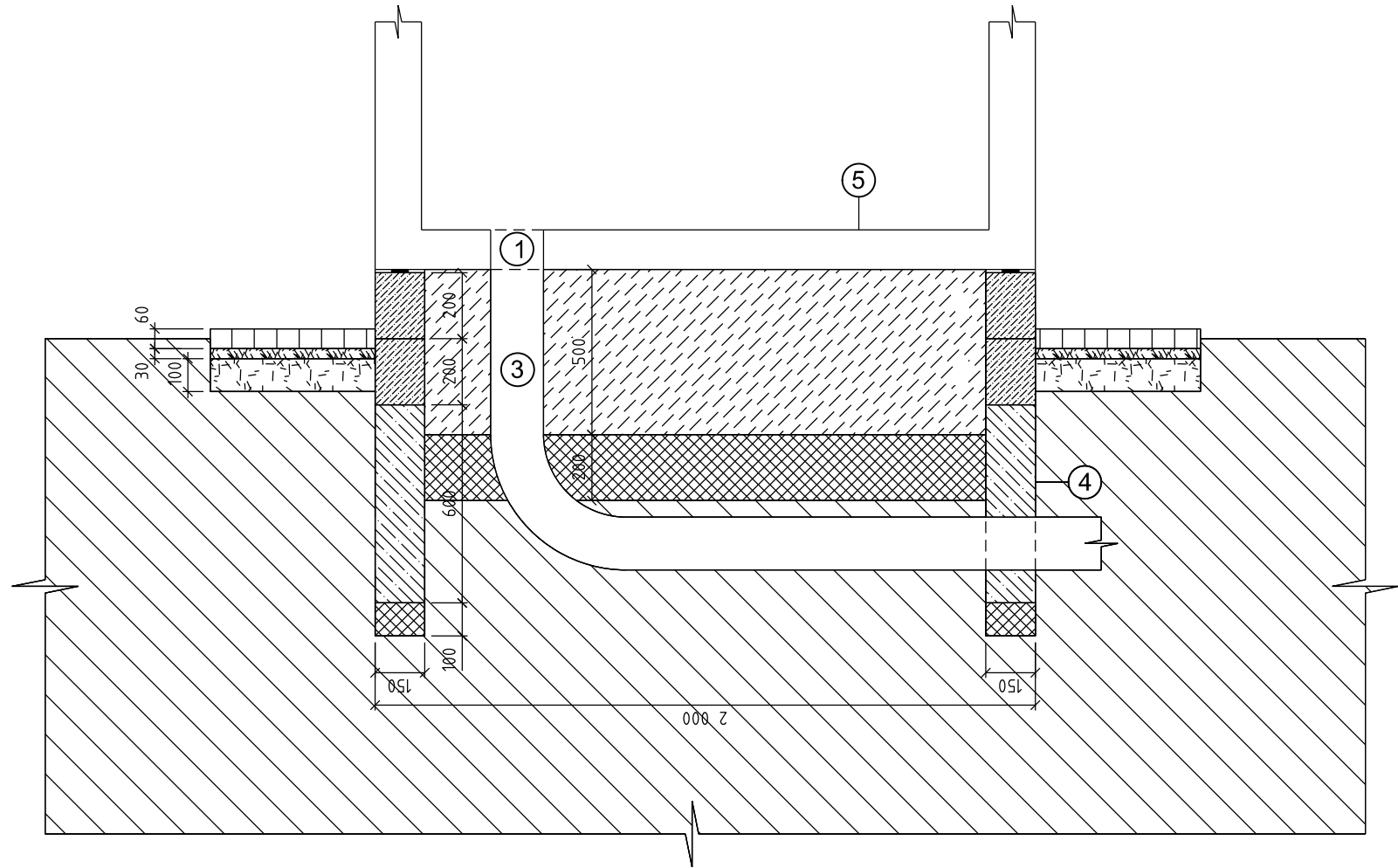


PŮDORYS ZÁKLADU



- LEGENDA PŮDORYSU:
- ZTRACENÉ BEDNĚNÍ VELIKOSTI 500x150x200mm
  - VYPLNĚNO BETONEM B15, VYSTUŽENO ROXOREM
  - ① VSTUPY PRO KABELY JSOU DLE DISPOZICE ZAŘ. V RD
  - ② VSTUP PRO NAPÁJENÍ A UZEMĚNÍ
  - ⑥ DVEŘE

ŘEZ A-A'



- LEGENDA ŘEZU:
- BETONOVÝ ZÁKLAD
  - HUTNĚNÝ ŠTĚRKOVÝ NÁSYP
  - ZTRACENÉ BEDNĚNÍ VELIKOSTI 500x150x200mm
  - VYPLNĚNO BETONEM B15, VYSTUŽENO ROXOREM
  - ROSTLÝ TERÉN
  - ŠTĚRKOVÝ PODSYP - FRAKCE 8-16mm
  - BETONOVÉ DLAŽDICE 500x500x60mm
  - KLADECÍ VRSTVA - KAMENNÁ DRŤ 4-8mm
  - NOSNÁ VRSTVA - KAMENNÁ DRŤ 8-16mm
  - HYDROIZOLACE
  - ① VSTUPY PRO KABELY JSOU DLE DISPOZICE ZAŘ. V RD
  - ③ FLEXIBILNÍ HADICE 160mm - VSTUP PRO KABELY
  - ④ PÁSEK ZEMNÍCI PO CELÉM OBVODU ZÁKLADU
  - ⑤ NOSNÁ KONSTRUKCE RELÉOVÉHO DOMKU


Paré:

Orientační schéma:

Razítko oprávněné osoby:

Podpis:		Datum:	
Revize:	Datum:	Popis:	Kontroloval:
000	07.02.2023	Definitivní odevzdání dokumentace	Ing. Martin Raibr

Stavebník / investor:	Správa železnic, státní organizace	
Adresa:	Dlážděná 1003/7, 110 00 Praha 1	
Zástupce investora:	Stavební správa západ	
Adresa:	Sokolovská 1955/278, 190 00 Praha 9	

Zhotovitel díla:	SUDOP PRAHA a.s.	
Adresa:	Olšanská 1a, 130 00 Praha 3	
Kontakt:	T: +420 605 229 020 E: praha@sudop.cz	
Zhotovitel části / objektu:	SUDOP PRAHA a.s.	
Adresa:	Olšanská 1a, 130 00 Praha 3	
Kontakt:	T: +420 605 229 020 E: praha@sudop.cz	
Hlavní projektant (HIP):	Ing. Martin Raibr	
Specialista:	Zdeněk Pacholík	

Název stavby / akce:	Rekonstrukce přejezdu v km 3,448 (P2541) a v km 3,459 (P2542) trati Roudnice nad Labem – Straškov	Označení (S-kód):	S632000212
		Zakázka:	21-236.208
Název části:	Přejezdové zabezpečovací zařízení (PZZ)	Označení části:	D.1.1.3
Název objektu:	P2541 a P2542, výstavba PZZ	Číslo objektu / komplexu:	PS 1301
Název přílohy:	Výkres základu pro releový domek 3x2m	Číslo přílohy:	2 . 0551
Název dílčí části přílohy:	-	Stupeň dokumentace:	DUSP
Odpovědný projektant:	Zpracovatel přílohy:	Měřítko:	-
Ing. Martin Raibr	Ing. David Zrůst	Formáty:	xA4
Kraj:	Katastrální území:	TUDU:	
Ústecký	viz. TZ.	viz. TZ	
Smluvní datum zpracování:		07.02.2023	

S-kód:	Stupeň dokumentace:	Část:	Objekt:	Podoblet:	Příloha:	Revize:
S 6 3 2 0 0 0 2 1 2	D U S P	D 1 1 3 X	X X P S 1 3 0 1	X X	0 5 5 1	0 0 0

DOKUMENT LZE UŽÍVAT POUZE VE SMYSLU PŘÍSLUŠNÉ SMLOUVY O DÍLO, ŽÁDNÁ JEHO ČÁST NEMŮŽE BYT DLE ZÁKONA č. 121/2000 Sb., KOPÍROVÁNA NEBO JINÝM ZPŮSOBEM ROZŠÍŘOVÁNA BEZ SOUHLASU SUDOP PRAHA a.s.